



WABCO

Secador de Ar Eletrônico



A WABCO é reconhecida por seus sistemas de processamento de ar robustos, altamente desenvolvidos. O Secador de Ar Eletrônico (ECAD) foi desenvolvido para satisfazer as exigências crescentes em relação ao processamento do ar para o sistema.

O ECAD é controlado eletronicamente através da ECU do veículo. Ele completa a série de secadores de ar líderes de mercado da WABCO, que também incluem as Unidades de Processamento de Ar Eletrônicas (E-APU).

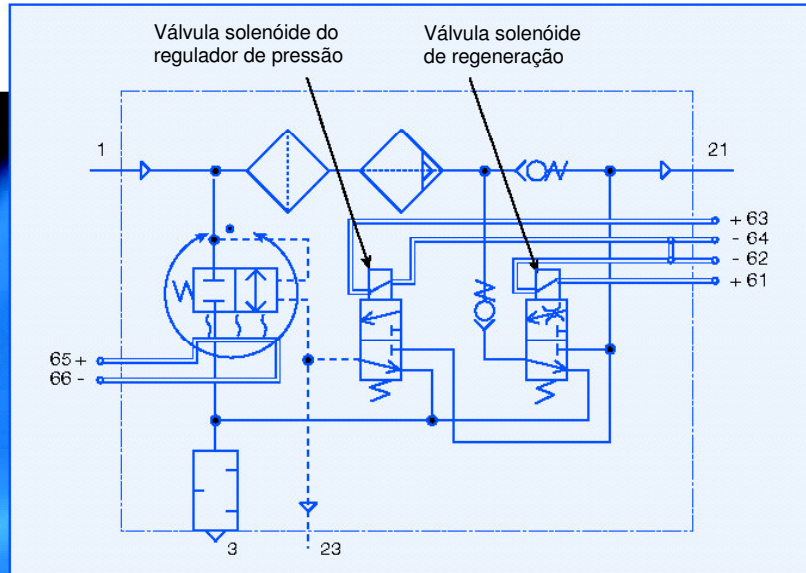
Operação

O ECAD inclui duas válvulas solenóides que assumem a função de controle de pressão e a função de regeneração. O controle ocorre através do sistema elétrico do veículo, oferecendo inúmeras vantagens aos sistemas convencionais de secadores de ar.

A informação importante para a secagem de ar, assim como pressão de linha, rotação do motor, tempo de operação do motor, velocidade em estrada e temperatura ambiente é coletada pelo sistema elétrico do veículo. A pressão de linha é ajustada individualmente através do sistema elétrico do veículo na faixa de 8,5 bar a 12,5 bar.

Controle de regeneração

- Regeneração ocorre a partir do volume de reserva do sistema, isto é, não é necessário um reservatório de regeneração.
- Regenerações intermediárias ocorrem durante longos ciclos de suprimento, a ECU do veículo as identifica e então inicia uma regeneração intermediária para garantir uma ótima secagem durante todo o ciclo de suprimento.
- Ciclo de regeneração adaptado, estendido ou mesmo múltiplas regenerações em intervalos intermediários podem ser usados para compensar um longo ciclo de suprimento.
- A regeneração depois da parada do motor é possível, deste modo minimiza o risco de congelamento do condensado na exaustão do secador de ar.



Compressor inteligente

- O ciclo de suprimento ocorre quando há capacidade livre (torque zero ou negativo do motor).
- A linha de pressão pode ser adaptada para obter a melhor eficiência do compressor e os regimes críticos de trabalho podem ser reduzidos.
- Horas de operação e a situação operacional do compressor podem ser monitorados.

Secagem inteligente

- Monitoramento dos ciclos de trabalho e do fluxo do secador.
- Detecção da necessidade da substituição do cartucho (indicação, por exemplo, no painel de controle).
- A substituição do cartucho somente ocorre quando há necessidade.

O ECAD inclui um aquecedor de 150W que de modo seguro evita o congelamento da válvula de exaustão. Em combinação com a nova geração de cartuchos de secadores de ar, o ECAD é uma unidade de processamento de ar altamente eficiente, que não seca somente o ar. Ele também evita as falhas nos sistemas de freio e em seus respectivos componentes, normalmente causadas por contaminação por óleo. Resultado: redução dos custos de manutenção.



WABCO, uma empresa da American Standard Companies, é líder mundial em fabricação de sistemas eletrônicos de freio, estabilidade, suspensão e controle de transmissão para veículos comerciais pesados. Os produtos da WABCO também são usados cada vez mais em carros de luxo e veículos utilitários esportivos (SUVs). Entre os clientes incluem-se os fabricantes líderes mundiais de caminhões, ônibus, implementos e carros de passageiros. Fundada nos EUA há 135 anos

como Westinghouse Air Brake Company, a WABCO foi adquirida pela American Standard em 1968. Com matriz em Bruxelas, Bélgica, a empresa emprega atualmente aproximadamente 6500 pessoas em 29 escritórios e fábricas no mundo todo. Em 2003, a WABCO contribuiu com US\$ 1,358 bilhões nas vendas totais de mais de US\$ 8,568 bilhões da American Standard.

Website: www.wabco-auto.com

